

产品特点

- 精度、线性、稳定性高
- 良好的可靠性和抗干扰性能
- 无零点漂移，抗干扰能力强

技术参数

通 径	10-500mm
最高流速	10m/s
输出信号	4-20mA, HART协议, RS485
电气连接	接线端子
综合精度	1.0级
流体导电率	≥5μS/cm
供电电源	220VAC、24VDC
消耗功率	小于20W
公称压力	10MPa、6.3MPa、2.5MPa、1.6MPa
环境温度	-25℃~60℃
连接法兰材质	不锈钢(304、316、316L)
防护等级	Ip67
认 证	CE ROHS



产品应用

- 造纸、制糖、矿冶、给排水、环保
- 水利水工、钢铁、石油、制药、各种饮料
- 石油、有机液体、无机液、低温流体

口径参数 气体

口径 (mm)	流量范围 (m³/h)	流体温度范围 (°C)		允许流体最小密度 (kg/m³)	公称压力 (MPa)	精度
		一体式	防爆			
15	4-16	-20~+55 -20~+100	-20~70	0.6	16	±1.5%
25	8-20				2.5	
40	20-100				6.3	
50	30-200					

口径参数 液体

口径 (mm)	流量范围 (m³/h)			流体温度范围 (°C)		公称压力 (MPa)
	0.2级	0.5级	1.0级	一体式	防爆	
10		0.4-1.2	0.2-1.2	-20~+50 -20~+100	-20~70	6.3
15	12-4	0.6-6	0.4-6			2.5
25	3-10	1.2-12	1.2-12			6.3
40	8-25	3-30	3-30			16
50	12-40	5-50	5-50			6.3
80	20-100	16-100	12-120			
100	50-160	25-160	20-200			
150	100-300	50-300	40-400			
200	200-600	100-600	80-800			2.5
250	300-1000	160-1000	120-1200			
300		250-1600				
400		400-2500				
500		600-4000				

外形尺寸

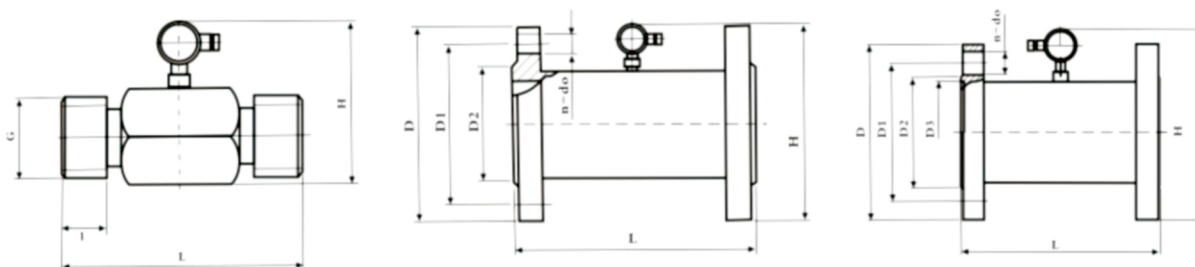


图1 外形尺寸图

选型表

代码及说明		类型								
LFLWGY		涡街流量计								
DN	10 ... 100 ... 500	通 径								
	3   1.6	公称压力								
	4   2.5									
	6   6.3									
	7   10									
	1   法兰连接			管道连接方式						
	3   管螺纹连接									
	2   4~20mA 二线制	输出信号								
	3   频率(三线制)									
	4   频率(二线制)									
	6   +24VDC	电 源								
	7   8-+24VDC									
	1   -20~55	流体温度 ℃								
	2   -20~70									
	3   -20~120									
	1   不锈钢	壳体材料								
	2   不锈钢+碳钢法兰									
	1   一体式	结构形式								
	3   双向式									
	8   插入式									
	0   不防爆	防爆等级								
	2   d II Bt3									
	4   ib II CT3									
	1   1.0	精度等级								
LFLWGY-DN50	3	1	2	6	1	1	1	2	1	选型举例